

Ръководство на потребителя за компактна безжична клавиатура TRUST Lyra



I. Основни характеристики на клавиатурата:

- Пластмасов материал: rABS
- Метод на устойчивост: PCR
- Рециклирано съдържание %: 85 %
- Ергономичен дизайн: Не
- Функция за пестене на енергия: Да
- Специални функции: Малък размер, леко тегло
- Цифрови клавиши: Не
- Тракпад: Не
- Бутон за включване/изключване: Да
- Програмируеми клавиши: Не
- Специални клавиши: FN клавиши
- Живот на клавишите: 10000000 натискания
- Индикатори: Зареждане, Състояние на връзката, Caps-lock, Безжичен режим
- Тип връзка: Безжична
- Bluetooth: Да
- USB версия: 1.1
- Тип конектор: USB-A, USB-C
- Безжични протоколи
- RF 2.4GHz, Bluetooth
- Безжичен обхват: 10 м
- Bluetooth версия: 5.0
- Включен в комплекта USB приемник: Да
- Включени в комплекта батерии: Да
- Включени батерии: Да
- Брой батерии: 1
- Тип батерия (AA, AAA и др.): Полимерна
- Живот на батерията (месеци): 12 месеца
- Мощност на безжично предаване (mW): 1 mW
- Източник на захранване: Батерия, USB-C
- Съвместими типове устройства: Лаптопи, компютри, Bluetooth устройства, таблети
- Съвместими софтуерни платформи: Windows, MacOS, iOS, Android, Chrome OS
- Съдържание на опаковката:
 - Клавиатура
 - USB микро приемник
 - Кабел за зареждане
 - Ръководство за потребителя
- Системни изисквания:
 - Windows 10 или 11

- macOS 10.15, 11 или 12
- Chrome OS
- Bluetooth връзка
- USB порт

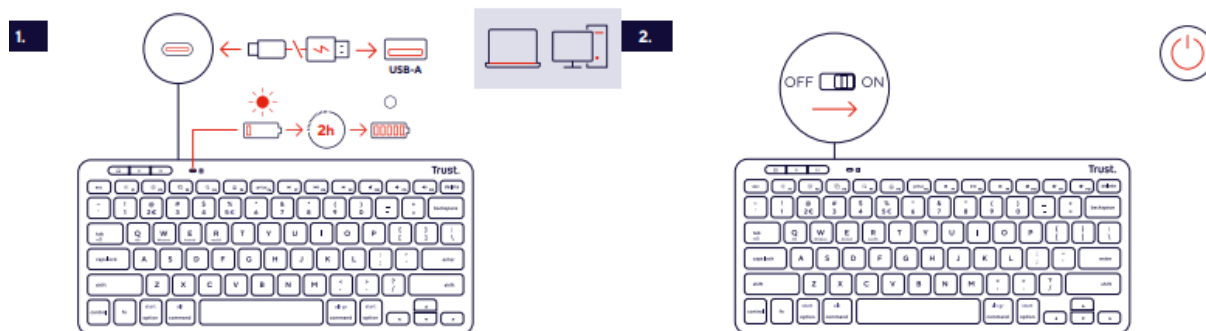
II. Употреба:

Преди употреба:

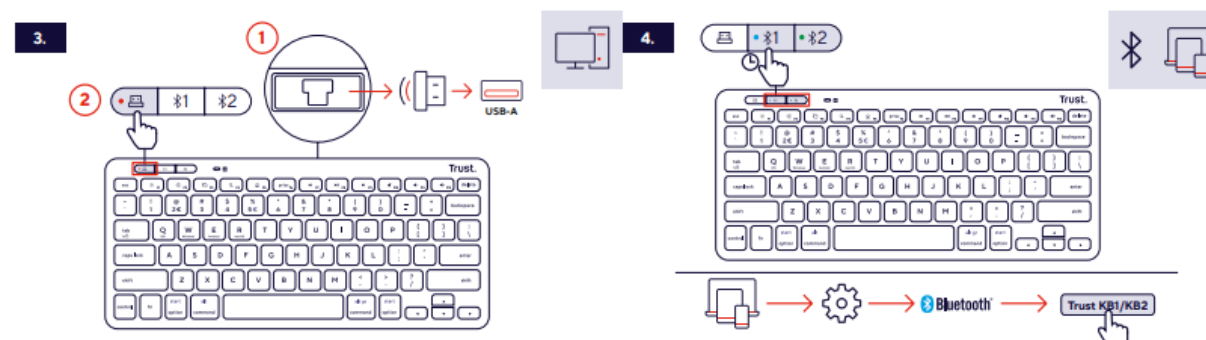
Моля извадете клавиатурата от опаковката ѝ и се уверете, че сте премахнали всички опаковъчни материали от нея. Ако се съмнявате в целостта на опаковката или върху клавиатурата има видими следи от повреда недейте да я използвате. В подобни случаи ви препоръчваме да потърсите помощ от търговеца от който сте закупили това устройство.

Как да инсталирам това устройство?

- Заредете батерията на клавиатура като я свържете към свободен USB порт на вашия компютър чрез включения в комплекта кабел за зареждане. Пълното зареждане ще отнеме около 2 часа (Изображение 1).
- Поставете безжичния донгъл на клавиатурата в свободен USB-A порт на вашия компютър (Изображение 1).
- Плъзнете бутонът за Вкл./Изкл. на клавиатурата към позиция „Он“ (Изображение 2).



- Изберете свързването чрез безжична връзка чрез донгъла (Изображение 3).
- Ако искате да свържете клавиатурата и компютъра си чрез Bluetooth връзка трябва да настинете бутона за връзка Bluetooth 1 (Изображение 4). След това трябва да следвате стъпките на вашата система за Bluetooth свързване към клавиатурата.



Важна информация:

Безопасност и задължения: www.trust.com/safety

Не отваряйте/ремонтирайте устройството и не го излагайте на влага/течности/студ/нагреване.



WEEE : Изхвърлете устройството в центрове за рециклиране.

Отнася се само до ЕС и Турция CE: Trust декларира, че това устройство отговаря на изискванията на директивите, които се отнасят до него.